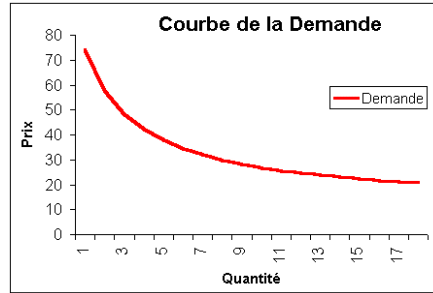


Offre et demande

La demande

plus de demande = prix élevé
moins de demande = prix plus bas



La demande dépend de:

-le prix du bien ou service

-prix des biens **complémentaires** et **substituts**

-revenus (et futurs revenus) des consommateurs

-leurs goûts et désirs (souvent affectés par la publicité)



Remue-méninge



complémentaires

auto, essence
feuilles de papier/stylos
PS4, jeux
ampoule, lumière, hydro
brosse à dents, dentifrice

substituts

lait / soya
tofu / viande
lunettes / lentilles
beurre d'arachide / pea butter
iPod / iPhone / Samsung
café / thé

Pour quels produits et services la demande changerait-elle pendant une coupure d'électricité prolongée?

Attachments

 supply and demand - indiana jones

 offre et demande 1 min